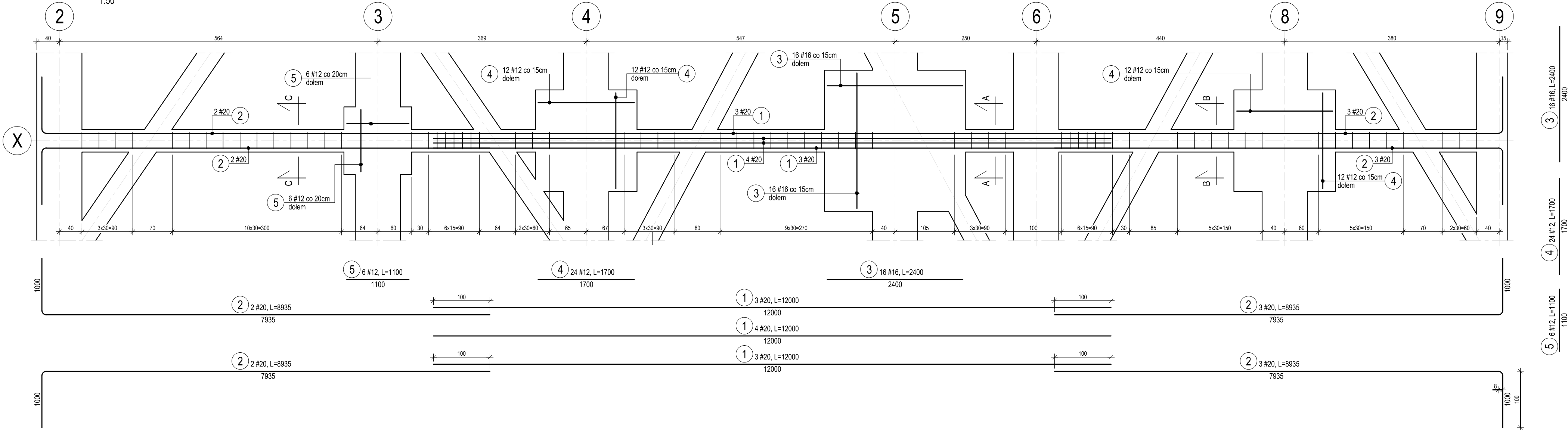


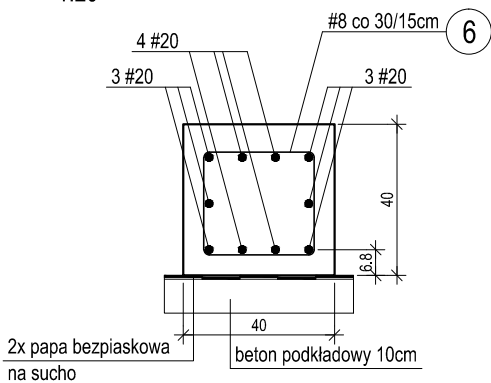
FUNDAMENTY W OSI X - SEGMENT B

1:50



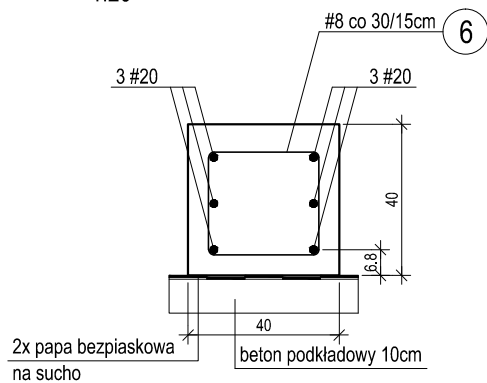
PRZEKRÓJ A-A

1:20



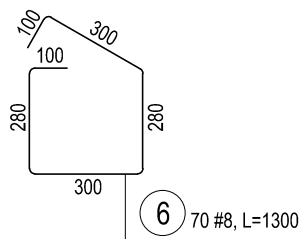
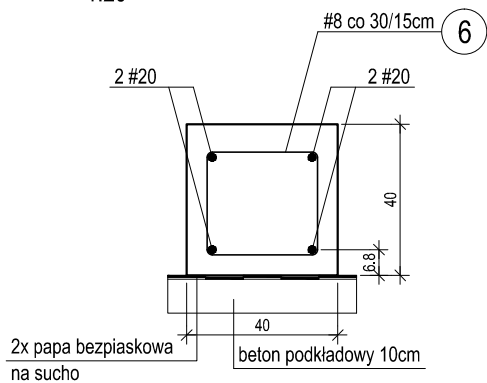
PRZEKRÓJ B-B

1:20




PRZEKRÓJ C-C

1:20



FUNDAMENTY W OSI X - SEGMENT B							
Ilość elementów							1
Nr.	Ilość:	Średn.:	Dług.:	#8	#12	#16	#20
1	10	#20	12000				120
2	10	#20	8935				89
3	32	#16	2400			77	
4	48	#12	1700		82		
5	12	#12	1100		13		
6	67	#8	1300	87			
Długość wg średnic [m]				87	95	77	209
Masa 1 mb [kg/m]				0,40	0,89	1,58	2,47
Masa razem wg średnic [kg]				34	84	121	517

Beton B30 (C25/30)
Uziarnienie Dmax = 16mm
Klasa ekspozycji XC3 - fundamenty
Stal A-IIIN (B500SP)
Otulina 5,0 cm - fundamenty

 Projektowanie Architektoniczne Krzysztof Petrus ul. Morgowska 4d 41-408 Mysłowice				T: +48 504 639 835 E: kpe@kpe.com.pl		
Nazwa		Rewitalizacja centrum Gogolowej wraz z budową budynku wielofunkcyjnego, parkingów, miejsc postojowych i zagospodarowaniem terenu.			Nr rys.	KB-102/B
Adres		44-323 Gogolowa, ul. Wiejska 28, dz. nr 505, 577, 798, 799, 800, 801, 802			Skala	1:50
Tytuł		Fundamenty w osi X - segment B			Data	12/2020
		spec.	nr upr.	podpis		
Projektant:		mgr inż. Michał Skorupa	konst-bud	SLK/4258/ POOK/12	Faza	PT
Sprawdzający:		mgr inż. Jerzy Kojzar	konst-bud	198/92	Branża	konstrukcja
Prawa autorskie zastrzeżone. Przerzowywanie, uzupełnianie, odstępowanie niniejszego rysunku komukolwiek bez pisemnej zgody autora jest zabronione.						Nr strony